

Le logiciel OSIRIS-Inondation et son application sur la bassin de la Loire

François HISSEL – CETMEF

Vincent GERMANO – Etablissement public Loire

17 juin 2010, Aix-en-Provence, ENSOSP



L'ETABLISSEMENT PUBLIC LOIRE

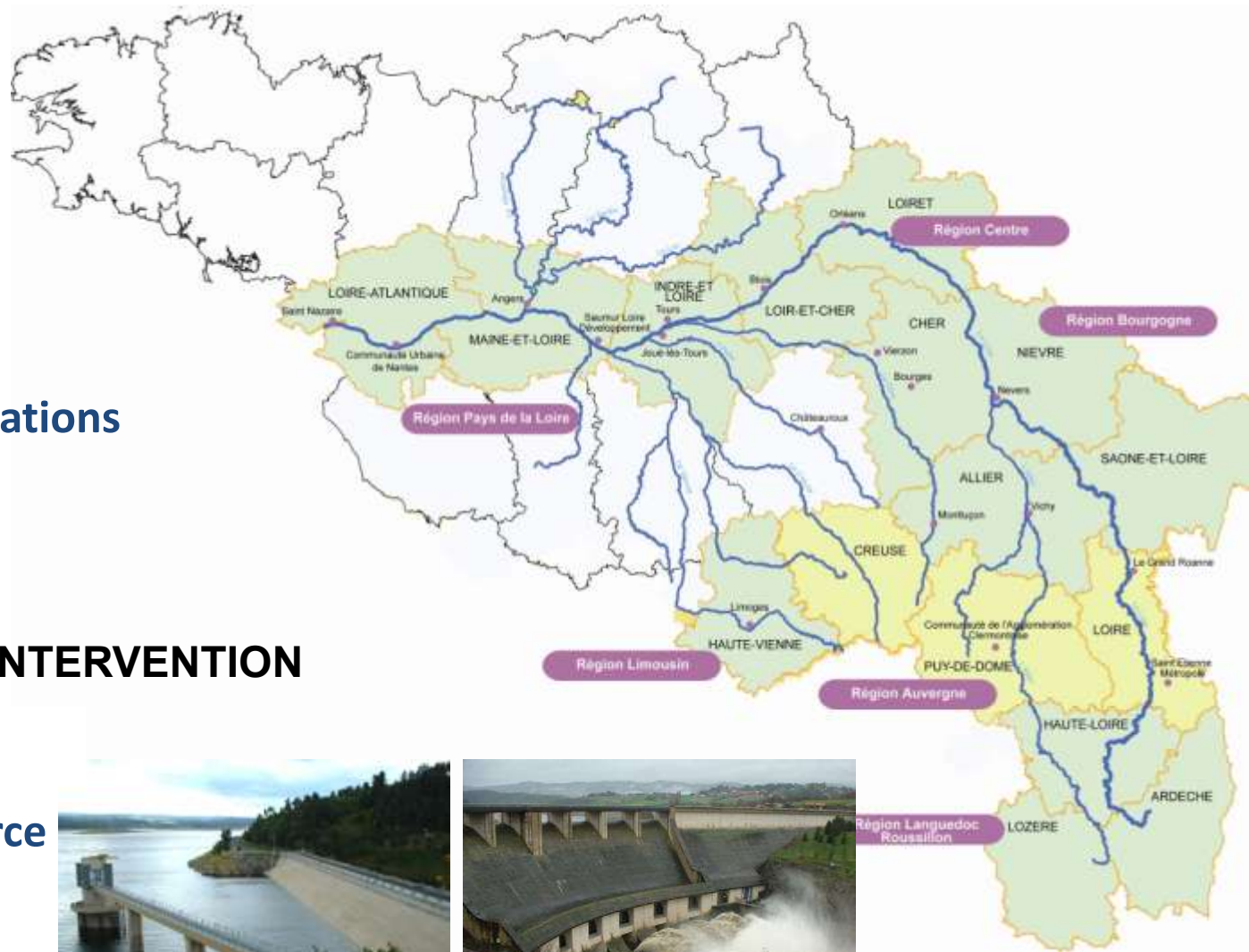
Syndicat mixte reconnu EPTB en 2006, partenaire du PLGN 2007-2013

✓ SES MEMBRES

- 6 Régions
- 16 Départements
- 18 Villes et agglomérations
- 10 SICALA

✓ SES DOMAINES D'INTERVENTION

- Inondations
- Gestion de la ressource et environnement
- Patrimoine



❖ Principes de la démarche d'appui

- Appui sous la forme d'Assistance Technique à Maîtrise d'Ouvrage (ATMO);
- Appui à la demande des communes et/ou collectivités membres ;
- Réalisation du PCS volet « inondation » ;
- Appui sous forme d'ateliers de travail (démarche progressive) d'une ½ journée ;
- Possibilité de combiner appui technique et formation OSIRIS-Inondation ;
- Intervention d'acteurs et partenaires de la gestion du risque (SIDPC, DDT, SDIS, SPC...);
- Dispositif entièrement gratuit.



❖ Thèmes abordés – Composition des ateliers

Intitulé des ateliers	Éléments abordés	OSIRIS-Inondation
1- Mise en place du projet	<ul style="list-style-type: none"> • Objectifs et cadre réglementaire du PCS • Composition de l'équipe projet 	<i>Présentation du logiciel et prise en main</i>
2- Diagnostic des risques	<ul style="list-style-type: none"> • Scénarii d'inondation • Enjeux et vulnérabilités 	<i>Formation au module préparation de crise</i>
3- Gestion de crise communale	<ul style="list-style-type: none"> • Dispositifs d'alerte • Moyens et organisation de crise 	<i>Formation au module préparation de crise</i>
4- Outils opérationnels	<ul style="list-style-type: none"> • Fiches actions • Documents types et fiches supports 	<i>Formation au module préparation de crise</i>
5- Processus d'évacuation et d'hébergement	<ul style="list-style-type: none"> • Itinéraire d'évacuation • Sites d'hébergement et de ravitaillement 	<i>Formation au module préparation de crise</i>
6- Mise en forme du PCS	<ul style="list-style-type: none"> • Bilan des actions • Mise en forme du PCS 	<i>Manipulations sur bases communales</i>
7- Information préventive	<ul style="list-style-type: none"> • DICRIM, repères de crue,... 	<i>Manipulations sur bases communales</i>
8- Maintien de l'opérationnalité du PCS	<ul style="list-style-type: none"> • Mises à jour du plan • Exercices et retours d'expériences 	<i>Formation au module Gestion de crise</i>

❖ Atouts de la démarche groupée

- Mutualisation des connaissances et des réflexions à l'échelle intercommunale (hébergement, mise à disposition de moyens,...)
- Dynamique de groupe
- Accompagnement des communes = sentiment de ne pas être « abandonnées »
- Interventions des acteurs de la gestion de crise (SDIS, DDT, SIDPC,...)
- Intégration du volet « information préventive »
- Trame PCS pour les petites communes

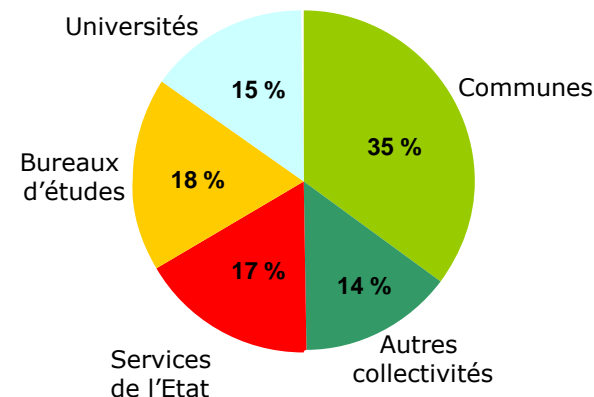
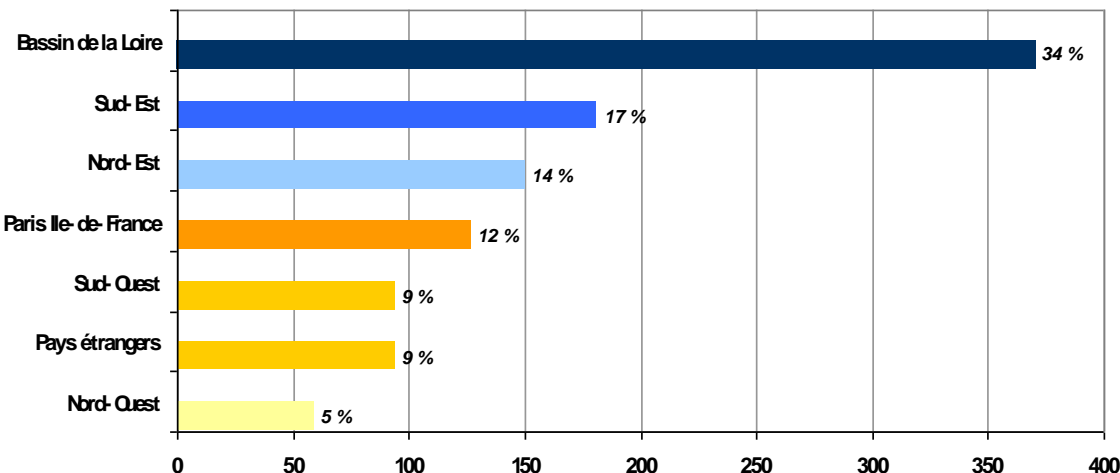
❖ Limites de la démarche groupée

- Manque d'implication des élus
- Manque de temps et de moyens des communes
- Appui individualisé « à distance » uniquement
- Manque d'implication des services de l'Etat
- Mauvaise vision d'un PCS et du travail à fournir

❖ Diffusion du logiciel OSIRIS-Inondation

- Inscription et téléchargement gratuit sur www.osiris-inondation.fr

» 1 076 inscrits au 01^{er} Juin 2010



- Sur le bassin de la Loire :

» 230 utilisateurs « niveau 2 » dont 182 communes

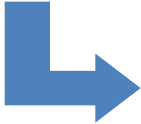
❖ Diffusion du logiciel dans le bassin de la Loire

Dispositif financé par EP Loire et assuré actuellement par la société DeltaCAD

- des services d'assistance gratuits en ligne et sur site
- des formations gratuites à l'utilisation du logiciel

❖ Types de communes formées

- **85 communes/collectivités formées** (1 à 2 agents) sur le bassin



- **Villes importantes :**
 - Angers (155 000 hab.)
 - Orléans (116 000 hab.)
 - Montluçon (45 000 hab.)

- **Villes moyennes :**
 - Romorantin (19 000 hab.)
 - Vendôme (18 000 hab.)
 - Ponts-de-Cé (12 000 hab.)

- **Petites communes :**
 - Saint-Cyr-en-Val (3 300 hab.)
 - Meaulne (780 hab.)
 - Lisle (200 hab.)

❖ Public cible

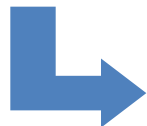
- Elus et techniciens du bassin de la Loire en charge du PCS
- Agents de collectivités ou des services de l'Etat proposant un appui aux communes pour élaborer leur PCS

❖ Formations proposées

- Formation combinée aux ateliers de travail PCS (6 à 8 ateliers)

OU

- Formation spécifique au logiciel (3 à 4 demi-journées de formation) → 6 à 12 mois



- Module « Préparation de crise » → PCS
- Module « Gestion de crise » → Exercice

❖ Exemple de PCS au format .pdf (version 2.0)

- Commune de Saint-Cyr-en-Val, 3 300 hab.,
- environ 800 pers. et plusieurs activités en ZI,

- 1 agent communal formé,
- Installation monoposte
- Durée de réalisation : 12 mois





Modèle de gestion de crise inondation de

Saint-Cyr-enVal

élaboré avec le logiciel OSIRIS-Inondation

SOMMAIRE

Synoptique des opérations par état d'inondation.....	3
Chapitre des cartes.....	55
Chapitre des secteurs.....	71
Chapitre des échelles.....	82
Chapitre des actions.....	89
ANNEXES	
Chapitre des enjeux.....	143
Chapitre des moyens humains.....	216
Chapitre des moyens matériels.....	314
Annuaire.....	341
Glossaire.....	351

Etat d alerte et de 1ère crise

E

Synoptique des opérations

Caractéristiques générales de l'état d'inondation

Nom : Etat d alerte et de 1ère crise

Hauteurs à l'échelle :

- Min : 2.2
- Max : 4.15

Description : Etat de mise en place simultanées pour la Commune.

Echelle de référence : Echelle

Plan d'actions de l'état Etat d alerte et de 1ère crise

Actions globales prévues :-

Actions liées aux enjeux :



Nom du secteur	Niveau d'atteinte	Enjeux concernés	Actions	Durée	Fait
Secteur Nord ^[81]	Crise	Les maraîchers et pépiniéristes ^[187]	Assurer le lien permanent avec le Maire ^[94]	12:00:00	
			Mise en place de la Cellule Communication / Information pour secteurs en pré-alerte ^[131]	01:00:00	
			Coupages individuelles et ponctuelles des énergies (EDF, GDF, TELECOM, RESEAUX EAU) pour les secteurs en pré-alerte ^[98]	05:00:00	
			Mise en place déviations sur voies communication secteurs en pré-alerte ^[135]	05:00:00	
			Mise en éveil cellule de crise du PCS pour secteurs en vigilance ^[123]	03:00:00	
			Déclencher le Poste de Commandement Communal ^[107]	02:00:00	
			Mise en place de la Cellule Technique Générale du P.C.S. pour secteurs en alerte (P.C.C. et Locaux techniques) ^[133]	01:00:00	
			Coupages collectives des énergies (EDF-GDF, Télécom, Réseaux Eau) pour tous secteurs en alerte ^[96]	03:00:00	
			Evacuation matériels des infrastructures communales pour secteur en alerte ^[116]	05:00:00	
			Mise en place Cellule assistance à la population ^[127]	03:00:00	
			Mise en place Cellule Administrative Mairie ^[125]	03:00:00	
			Mise en place cellule hébergement du P.C.S. pour secteurs en alerte (P.C.C. et Lieux hébergemen) ^[129]	08:00:00	
			Coupage voie d'accès Rue d'Orléans ^[103]	04:00:00	
			Installer le Poste de Commandement Communal ^[120]	03:00:00	
Evacuation du Secteur Nord ^[115]	14:30:00				
Surveillance technique et sécurité de l'habitat évacué des secteurs en crise ^[140]	10:00:00				

Hébergement au gymnase

H

Caractéristiques générales

Nom : Hébergement au gymnase
Description : Mise en place d'une capacité d'hébergement au gymnase
Type : Hébergement de la population
Durée : 07:00:00
Phase de l'évènement : Avant l'inondation

Moyens humains et matériels associés

Moyens humains :

Nom	Téléphone bureau	Téléphone personnel	Téléphone portable
BINET Amick ^[229]	02.38.76.02.89	02.38.76.21.22	
BROSSE Michèle ^[233]	02.38.76.24.55	02.38.76.23.95	06.83.16.51.25
DANG Phuong ^[244]	02.38.76.02.89	02.38.63.54.70	
GAUCHER Françoise ^[255]		02.38.63.56.92	06.33.32.13.08
GOUGEON Sylvie ^[261]	02.38.76.25.06		
GREINSCHGL Nathalie ^[262]	02.38.76.20.45	02.38.63.31.72	
HUOT Arlette ^[269]	02.38.76.20.20	02.38.63.16.20	
JAMAIN Fabienne ^[266]	02.38.76.02.89	02.38.63.40.54	06.80.63.59.38
ROSSELIN Chantal ^[292]	02.38.76.02.89	02.38.63.57.54	06.81.21.72.88
VASSELON Michel ^[309]		02.38.69.60.73	06.81.15.16.07

Moyens matériels :

Nom	Sous la responsabilité de ...
Gymnase ^[322]	

Données du modèle en relation avec cette fiche

Liste des enjeux pour lesquels l'action est prévue :

Nom	Niveau d'atteinte
Lotissement Les Rives du Dhuy I ^[192]	3/Crise
La Pharmacie Renaud ^[179]	3/Crise
La Boucherie Caze ^[173]	3/Crise
La Poste de St Cyr ^[181]	3/Crise
Lotissement Les Rives du Dhuy II ^[195]	3/Crise
Lotissement du Pont des Planches ^[189]	3/Crise
La Lyonnaise des Eaux ^[175]	3/Crise
TORRENTE SA ^[212]	2/Alerte
Pierre BROSSE SA ^[194]	2/Alerte
Habitat du Centre Ville ^[164]	3/Crise
Habitat du Secteur Nord ^[170]	3/Crise

Liste d'actions

	Phase de l'évènement	Page
population	Après l'inondation	92
lien permanent avec le Maire	Pendant l'inondation	94
synthèse quotidienne Préfecture	Après l'inondation	117
place de la Cellule Communication / Information pour secteurs en pré-alerte	Pendant l'inondation	131
la population	Pendant l'inondation	137
on des animaux familiers à la charge de la Commune	Avant l'inondation	109
on des Lieux-dits	Pendant l'inondation	110
place déviations sur voies communication secteurs en pré-alerte	Pendant l'inondation	135
nce technique et sécurité de l'habitat évacué des secteurs en crise	Après l'inondation	140
voie d'accès au rond-point Rue de Marçilly	Pendant l'inondation	100
voie d'accès rond-point Rue de Vienne	Pendant l'inondation	101
voie d'accès Rue d'olivier	Pendant l'inondation	102
voie d'accès Rue d'Orléans	Pendant l'inondation	103
voie d'accès Rue de Sandillon	Pendant l'inondation	105
voie d'accès Rue du 11 novembre	Pendant l'inondation	106
place Cellule assistance à la population	Pendant l'inondation	127
on du Centre Ville	Avant l'inondation	111
on du Lotissement du pont des Planches	Pendant l'inondation	112
on du Lotissement les Rives du Dhuy I	Pendant l'inondation	113
on du Lotissement les Rives du Dhuy II	Pendant l'inondation	114
on du Secteur Nord	Pendant l'inondation	115
veil cellule de crise du PCS pour secteurs en vigilance	Pendant l'inondation	123
place Cellule Administrative Mairie	Pendant l'inondation	125
on matériels des infrastructures communales pour secteur en alerte	Pendant l'inondation	116
abri du matériel agricole appartenant aux exploitants agricoles en zone inondable	Pendant l'inondation	122
nent au gymnase	Avant l'inondation	118
place cellule hébergement du P.C.S. pour secteurs en alerte (P.C.C. et Lieux en)	Après l'inondation	129
valente	Après l'inondation	139
er le Poste de Commandement Communal	Pendant l'inondation	107
e Poste de Commandement Communal	Pendant l'inondation	120
collectives des énergies (EDF-GDF, Télécom, Réseaux Eau) pour tous secteurs en	Pendant l'inondation	96
individuelles et ponctuelles des énergies (EDF, GDF, TELECOM, RESEAUX EAU) secteurs en pré-alerte	Avant l'inondation	98

Lotissement Les Rives du Dhuy I

L

Identification

Nom : Lotissement Les Rives du Dhuy I
Description : Zone pavillonnaire située dans une zone d'aléa fort.
Type : *Habitat
Enjeu stratégique : Oui
Est un moyen : -
Niveau de gestion : Commune

Coordonnées et localisation

Secteur géographique : Lotissement Les Rives du Dhuy I^[77]
Localisation cartographique :
 * Cote NGF : 0
Adresse : -
Commune : -
Coordonnées :
 * Email : -
 * Téléphone 1 : -
 * Téléphone 2 : -
 * Téléphone 3 : -
 * Fax : -

Contact

Contact 1 :
 * Nom : GIRBE Alain^[257]
 * Téléphone1 : -
 * Téléphone2 : -
 * Téléphone3 : 002.38.76.08.44
 * Statut : Correspondant de secteur
Contact 2 :
 * Nom : DE JESUS Noémie^[245]
 * Téléphone1 : -
 * Téléphone2 : 06.60.57.09.67
 * Téléphone3 : -
 * Statut : Correspondant de secteur

Exposition à l'inondation

Type de comparaison de la hauteur d'eau : Secteur
Point d'observation de la hauteur d'eau : Lotissement Les Rives du Dhuy I^[77]
Secteur de dépendance : Lotissement Les Rives du Dhuy I^[77]
Classe d'aléa du PPRI : Fort

Données spécifiques des enjeux de type habitat

Nombre de résidences :
 * principales : 75
 * secondaires : -
Nombre de maisons :
 * de plain-pied : 31
 * avec étage : 40
Nombre de caves/sous-sol aménagés : 4

Liste des enjeux

Niveau de gestion	Secteur géographique	Enjeu stratégique	Téléphone	Page
risqué	Secteur Nord ^[81]	Oui	02.38.49.90.90	158
risqué	Secteur Nord ^[81]	Oui	02.38.63.45.29	160
risqué	Secteur Nord ^[81]	Oui	02.38.76.79.00	162

Accès principal : Rue

Accès compteur EDF : -

Accès compteur GDF : -

Nombre de personnes concernées : 176

- * dont enfants : 45
- * dont personnes à mobilité réduite : 9
- * dont personnes handicapées : 3
- * dont personnes médicalisées : 0

Nombre d'animaux domestiques : 44

Médecin(s) traitant(s) : -

Nombre de personnes s'évacuant par ses propres moyens : 156

Moyens spécifiques nécessaires à l'évacuation par la collectivité : -

Nombre de personnes pouvant se reloger dans un foyer (famille ou ami) en dehors de la zone inondable : 74

- * dont courte durée (inférieure à 15j) : -
- * dont longue durée (supérieure à 15j) : -

Adresse du foyer d'accueil : -

Remarques : -

Actions prévues pour chaque niveau d'atteinte

	[78]			
risqué	Centre ville ^[74]	Oui	02.38.76.20.02	173
risqué	Centre ville ^[74]	Oui	02.38.76.23.95	198
risqué	Secteur Nord ^[81]	Non	02.38.63.27.31	185
intercommunalité	Lotissement Les Rives du Dhuy I ^[77]	Oui	-	208

❖ Atouts du logiciel OSIRIS-Inondation

- Intègre l'ensemble des éléments du PCS
- Ergonomie du logiciel grâce à une interface simplifiée
- Création de tout ou partie du PCS au format .pdf
- Facilite les mises à jour des bases de données et les liaisons
- Intègre un module cartographique
- Possibilité de tester le PCS grâce au module « Gestion de crise »
- Travail simultané sur plusieurs postes, différents niveaux d'utilisateurs
- Services d'assistance et d'aide en ligne/tutoriaux
- Logiciel gratuit (pas de licence), installation facile (technologie libre)



Merci pour votre attention !!

Vincent GERMANO

Chargé de mission Préparation à la gestion de crise inondation
Animateur plateforme inondation Plan Loire 2007-2013

vincent.germano@eptb-loire.fr

02 38 64 33 06

www.plan-loire.fr



Etablissement public Loire
3, avenue Claude Guillemin
BP 6125
45061 ORLEANS Cedex 2

The screenshot shows the website 'plan Loire Grandeur Nature'. The main navigation bar includes 'Le plan Loire', 'Pratiquer', 'Ressources', 'Les plans Loire', and 'ANNUAIRE'. A search bar is visible. The main content area features an article titled 'Prévention des inondations' with a sub-heading 'Audition "Cohérence et articulation des initiatives au titre de la gestion des inondations sur le bassin de la Loire et de ses affluents"'. The article text mentions an audit held on January 11, 2013, in Orleans, organized by the Etablissement public Loire and the State. It discusses the need for a structured dialogue to address flood risks and mentions various stakeholders like the 'Démarche "industrielle" de réduction de la vulnérabilité aux inondations des activités économiques'. A map of the Loire basin is also visible.