



**LE HAVRE**

# Direction de la Sécurité Municipale

Amélie Lemaire – chargé du Plan Communal de Sauvegarde

## **Plan Communal de Sauvegarde du Havre**

### **Méthodologie multirisque : une organisation et des outils**

Journée AFPCN – DSC – Agglo. Pays d'Aix  
Jeudi 17 juin 2010 – session 1

# Plan Communal de Sauvegarde du Havre

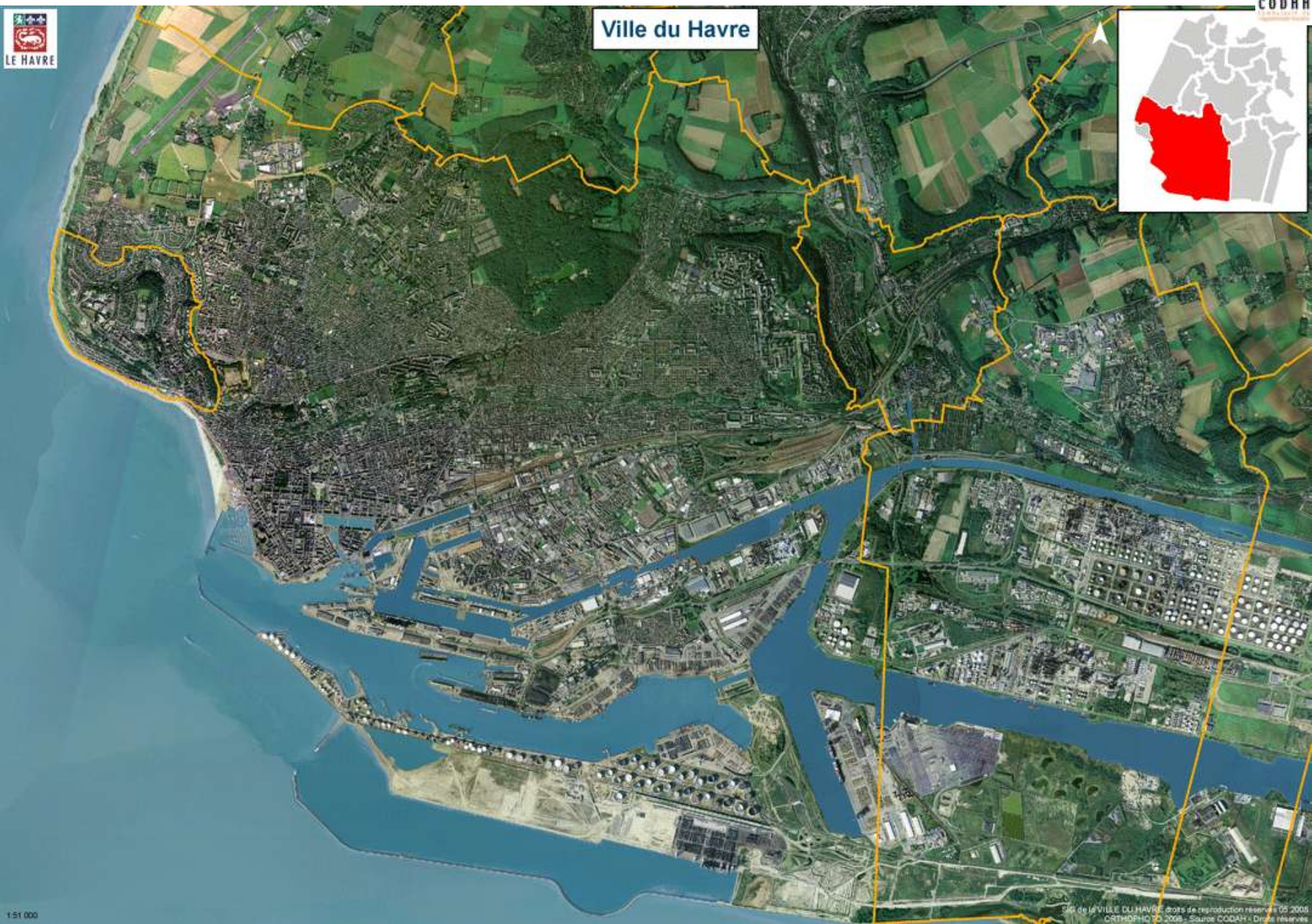
## Méthodologie multirisque : une organisation et des outils

- ⇒ **Le Havre: contexte**
- ⇒ **PCS multirisques**
- ⇒ **Des outils**
- ⇒ **Bilan**

# Le Havre : 180 000 habitants (2007) | Services municipaux : 4 000 agents



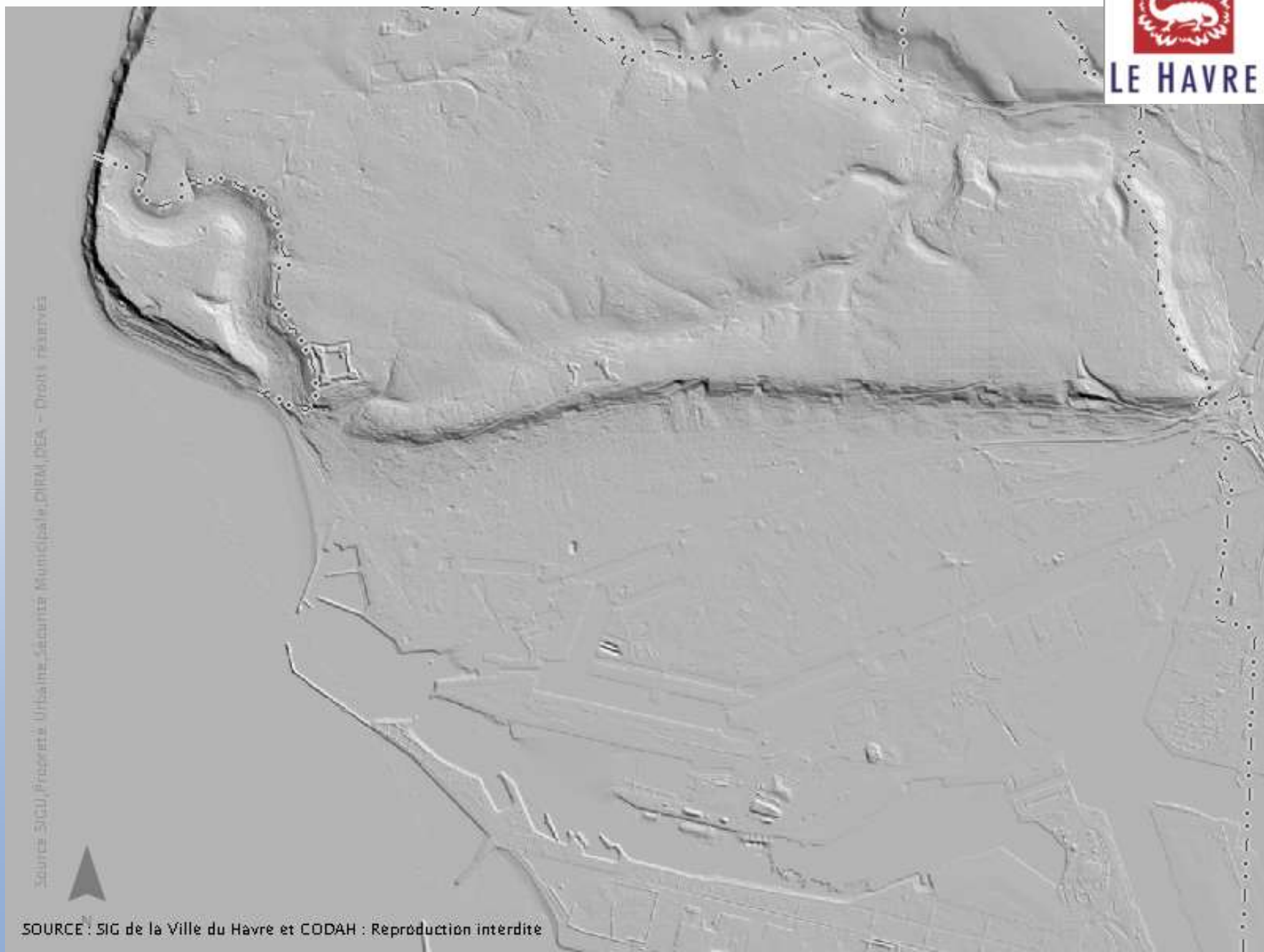
Ville du Havre



# Le Havre : relief



LE HAVRE

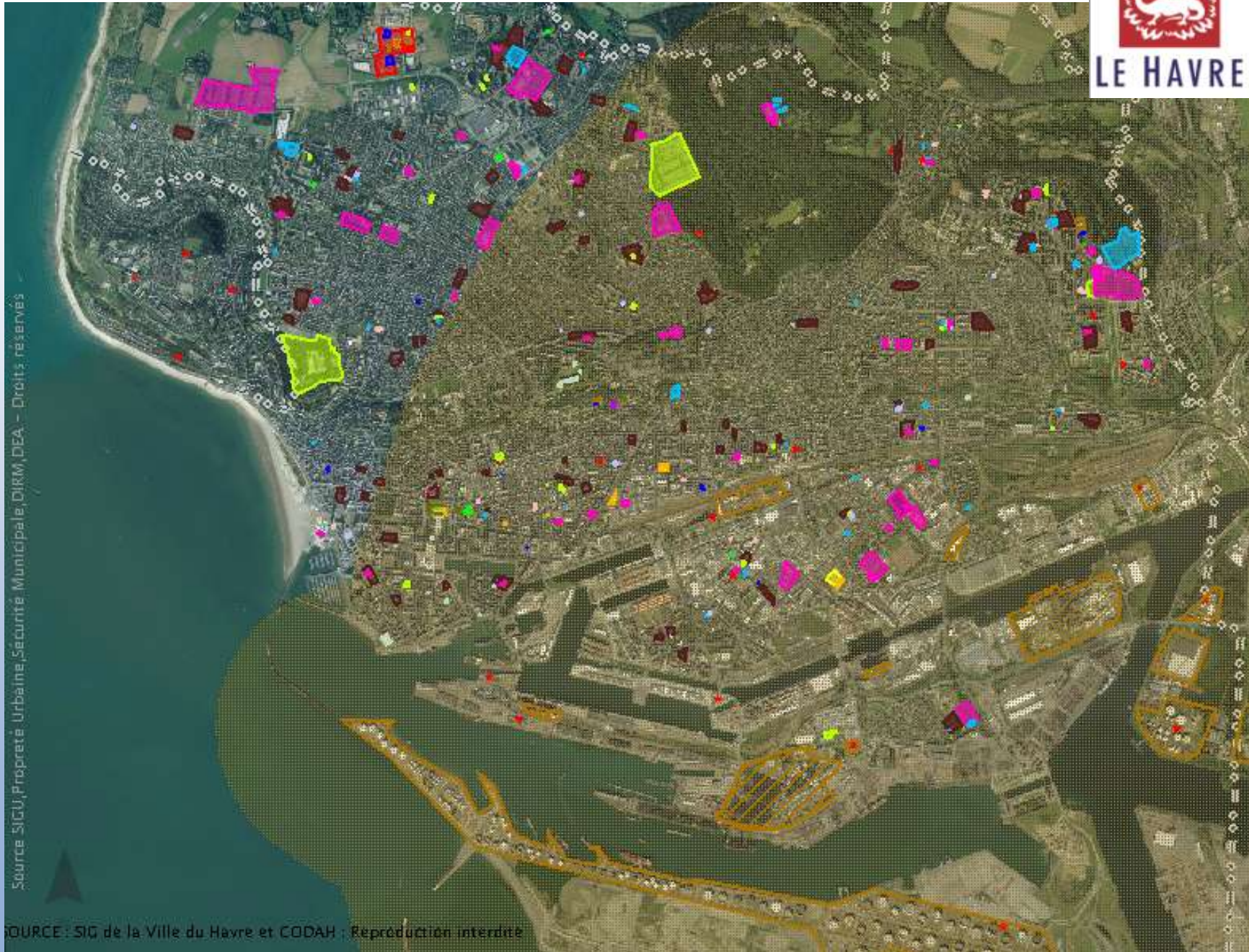


Source SIG, Propriété Urbaine, Sécurité Municipale, DIRM, DEIA - Droits réservés



SOURCE : SIG de la Ville du Havre et CODAH : Reproduction interdite

# Le Havre : périmètre PPI



Source SICU, Propreté, Urbaine, Sécurité, Municipale, DIRM, DEA. - Droits réservés

SOURCE : SIC de la Ville du Havre et CODAH : Réproduction interdite

# Le Havre : inondations



LE HAVRE

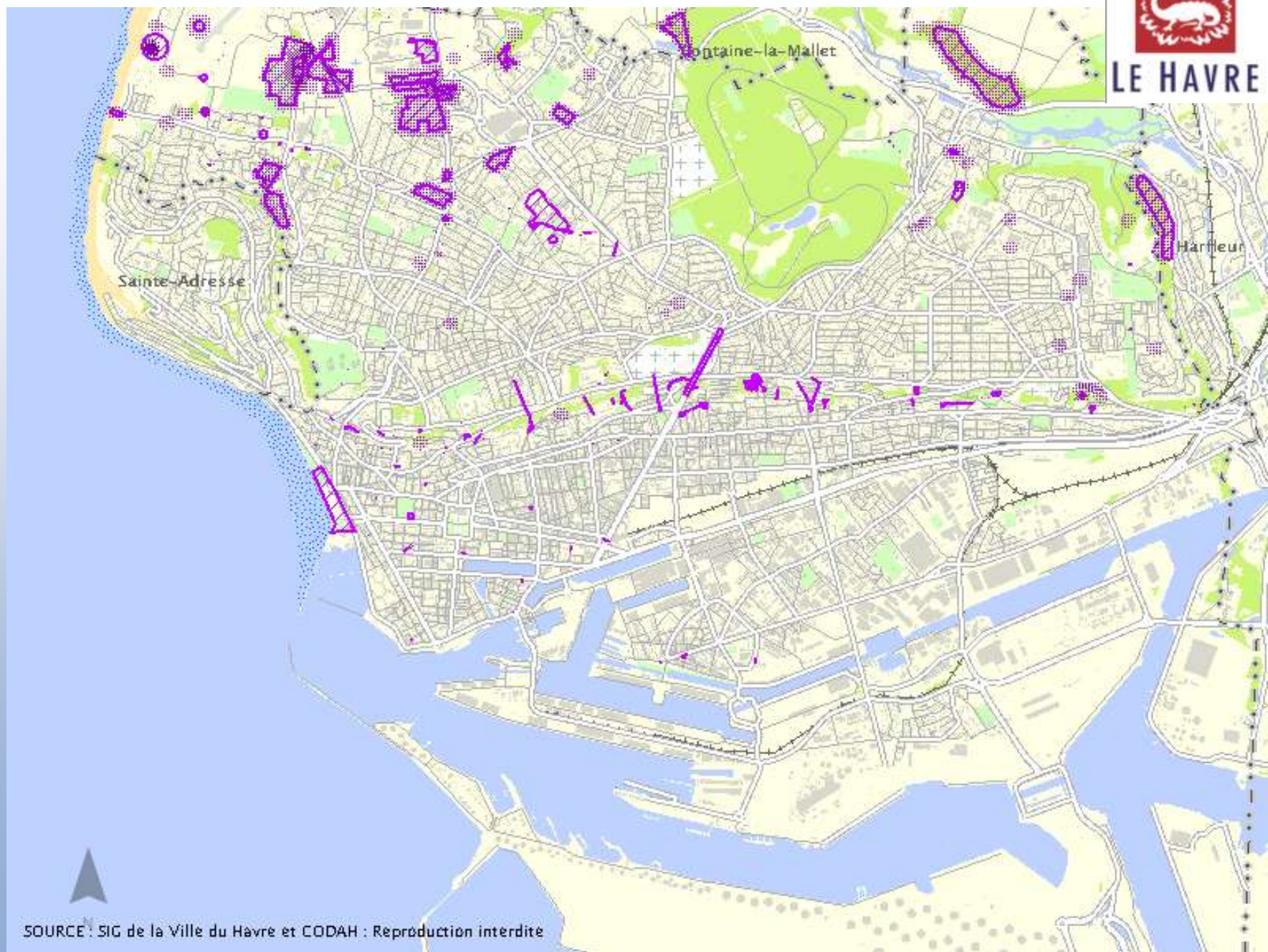


SOURCE : SIG de la Ville du Havre et CODAH : Reproduction interdite

# Le Havre : cavités souterraines



LE HAVRE



SOURCE : SIG de la Ville du Havre et CODAH : Reproduction interdite

## ⇒ Le Havre: contexte

- ⇒ PCS multirisques
- ⇒ Des outils
- ⇒ Bilan

# Un « terreau » favorable à l'élaboration du PCS

- ⇒ Historique local depuis 1986
- ⇒ Conscience du risque sur le territoire de l'agglomération
- ⇒ Des éléments clefs:
  - *PC Sécurité de l'Hôtel de Ville en veille permanente*
  - *Dispositif d'astreinte*
  - *Service Protection Civile Urbaine*
  - *Adjoint au maire chargé de la sécurité*



- ⇒ Le Havre: contexte
- ⇒ **PCS multirisques**
- ⇒ Des outils
- ⇒ Bilan

## Réalisation du PCS : inscrite au plan de charge des services

### ⇒ Elaboration en mode projet

- ⇒ 4 groupes de travail, chacun piloté par un DGA ou un directeur et réunissant une dizaine de directions ou services.
- ⇒ Comité de pilotage présidé par l'Adjoint chargé de la sécurité et associant les partenaires extérieurs.
- ⇒ Communication interne autour du projet.

### ⇒ Rédaction

- ⇒ PCS multirisques: une organisation, des dispositions générales, des dispositions spécifiques.
- ⇒ Enjeu: formaliser un cadre de référence
- ⇒ Eviter les pièges du plan papier très rédigé

- ⇒ Le Havre: contexte
- ⇒ **PCS multirisques**
- ⇒ Des outils
- ⇒ Bilan

## **Stratégie: une organisation communale « prête à tout »**

### ⇒ Une organisation capable de réagir et de décider

- rationalisation du processus de décision au plus proche du mode de fonctionnement normal des services.

### ⇒ Des outils pour mieux décider et mieux réagir

- outils non spécifiques ou alors dédiés mais utilisés couramment
- outils favorisant le maintien à jour des données utiles au PCS
- outils structurants

- ⇒ Le Havre: contexte
- ⇒ PCS multirisques
- ⇒ **Des outils**
- ⇒ Bilan

## ⇒ Géoweb PCS

- outil cartographique des agents municipaux
- permet la mutualisation des données « métier » propres à chaque direction
- disponible sur le web interne, profil utilisateur par login / mot de passe pour accéder à ses données.

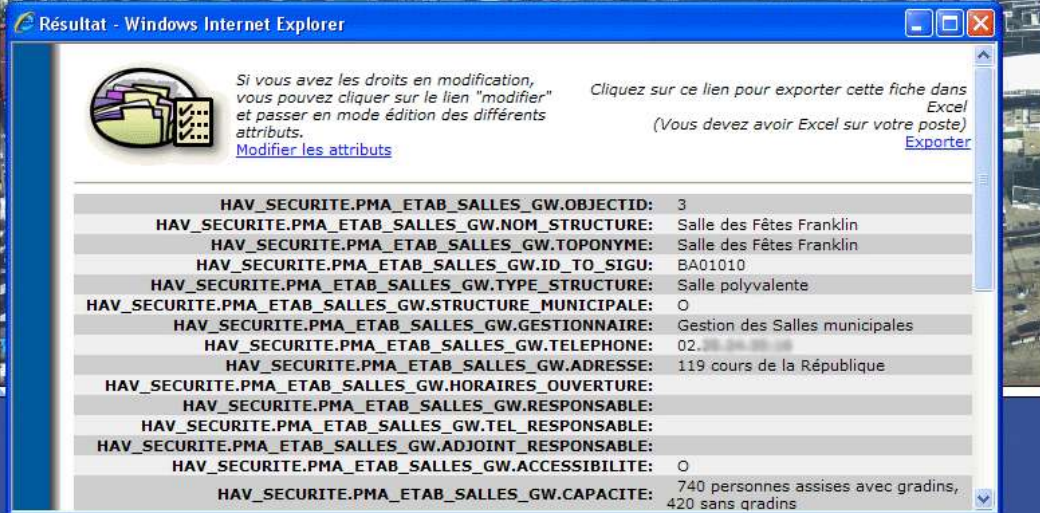
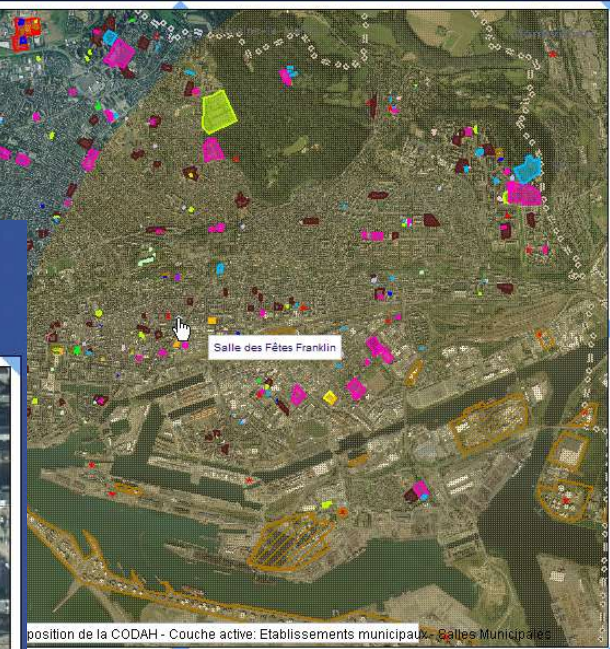
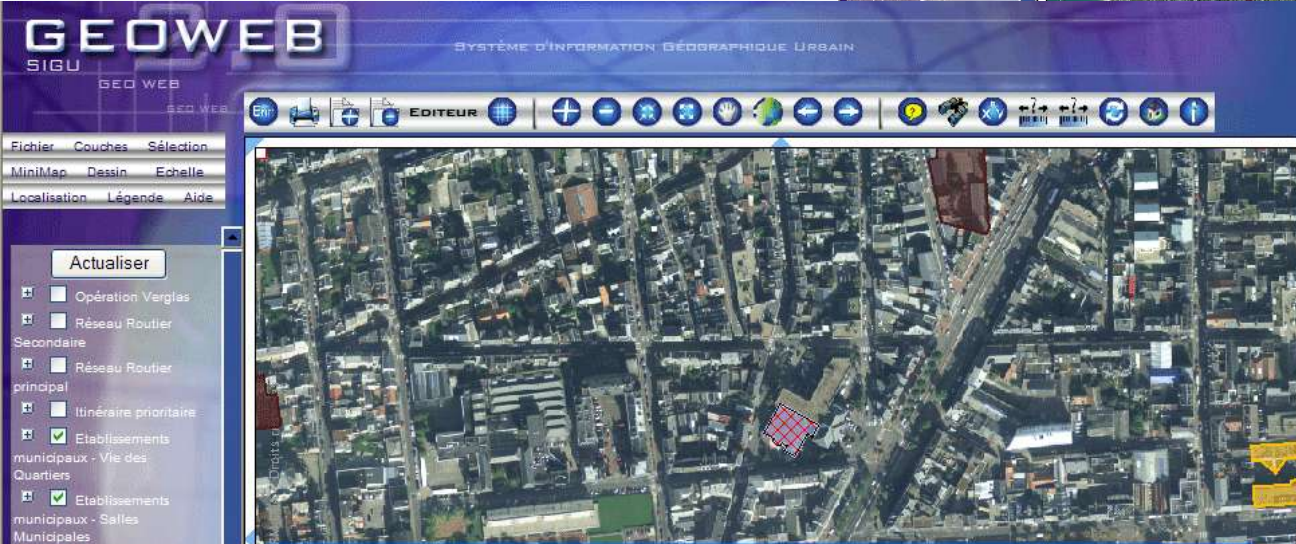
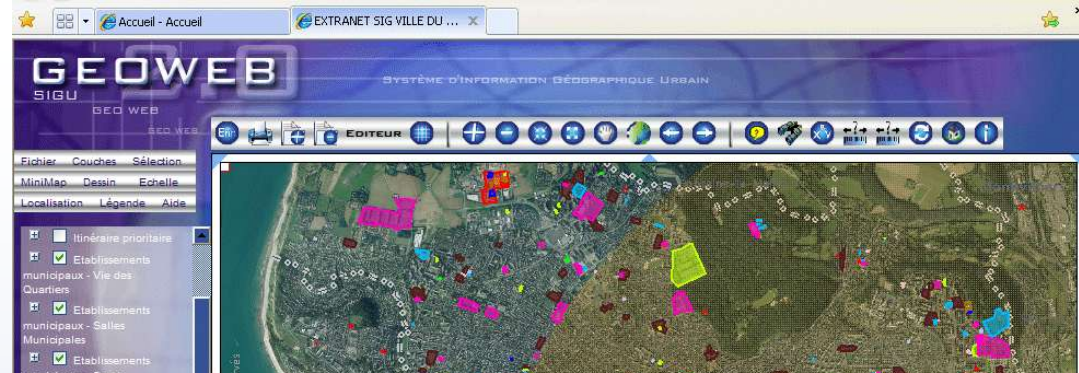


## ⇒ Annuaire opérationnel + module astreintes

- outil développé en régie
- agrège les carnets d'adresse de chaque direction
- utilisé au quotidien dans le cadre du fonctionnement des astreintes.



# Géoweb PCS



# Annuaire opérationnel du PCS...



LE HAVRE

## Annuaire opérationnel du Plan Communal de Sauvegarde

Fichier Edition Imprimer Fiche Options Ecran ?



### Direction

#### Nom de la direction

Direction Sécurité Municipale

#### Code

secu

#### Mise à jour le

20/05/2010

#### Responsable de l'annuaire

##### Nom

LEMAIRE

##### Prénom

Amélie

#### Suppléant

##### Nom

BRUNET

##### Prénom

Catherine

#### Personnel

Nom	Prénom
BRUNET	Catherine
BRUNET	Fanny
BRUNET	Fabien
LEMAIRE	Amélie
BRUNET	Fabien

#### Partenaires associés

##### Dénomination

Inter Mutuelles Assistance

Maison de l'Estuaire

MASSELIN

Météo France

OPTEOR

Police Nationale - Commissariat Central du Havre

Préfecture - SIRACED-PC

SAMU 76-B

SDIS - Sapeurs Pompiers

Tocque vitrier

Valider

Annuler

#### Informations concernant les astreintes

##### Fonction d'astreinte

##### Portable astreinte

##### Ordre

##### Visible par tous

Cadre d'astreinte sécurité

06 07 45 00 11

1



Ordre d'apparition de la direction sur la feuille d'astreinte

3

##### Commentaire

# ... utilisé au quotidien pour le fonctionnement de l'astreinte.

Astreinte par direction

Direction: [dropdown]

Du: 15/08/2008 - 16:30    Au: 22/08/2008 - 16:30

Calendriers: août 2008    août 2008

Buttons: Valider, Annuler

Commentaire: [text area]

Form fields: Nom, Prénom, Fonction d'astreinte

Astreinte du vendredi 15/08/2008 au vendredi 22/08/2008

Choix de l'astreinte:  Astreinte en cours,  Prochaine astreinte

Recherche par mot-clé: [input] ? Rechercher

Recherche par nom: [input] Rechercher

Recherche par fonction: [input] ? Rechercher

Parcourir les résultats: < >

**Agents d'astreinte**

- Municipalité
  - Elu d'astreinte
    - AU MAIRE Adjointe**
- Direction Générale
  - DG d'astreinte
- Sécurité Municipale
  - Cadre
- Voirie
  - Cadre
  - Assistant
  - Chauffeur
- Batiments
  - Astreinte supérieure
  - Astreinte intermédiaire
- Informatique
  - Astreinte de base

Direction: Municipalité

Fonction d'astreinte: Elu d'astreinte

Personne: Madame AU MAIRE Adjointe    Catégorie: [input]

Adresse: Point de remise (n° appartement - étage - escalier ...): [input]

Complément localisation (entrée - bâtiment - résidence): [input]

Numéro: [input]    Type: AV    Voie: GEN LECLERC

Quartier du Havre: Grand centre

Code postal: 76600    Ville: LE HAVRE

Complément (boite postal, ...): Lieu-dit: [input]

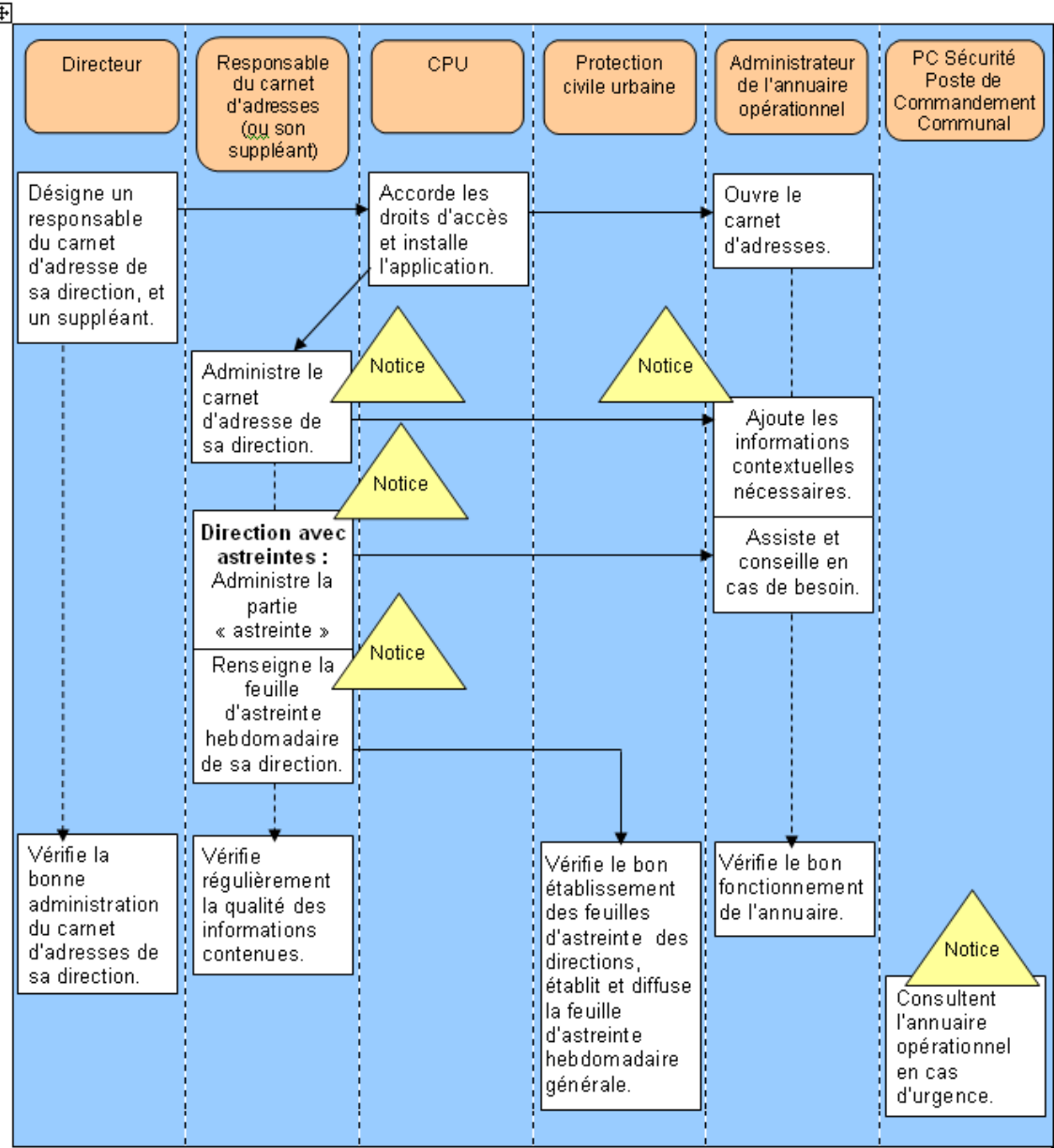
N° Téléphone/Fax: Portable astreinte: [input], Portable travail: [input], Poste TETRA: [input], Portable personnel: 06 26 53, Domicile: 02 35 43, Travail: 02 35 19 42 51, Fax: [input]

Commentaire: [text area]



# Formalisé dans le document PCS :

- Objet
- Contenu
- Règles d'usage
- Répartition des rôles dans le fonctionnement de l'annuaire



- ⇒ Le Havre: contexte
- ⇒ PCS multirisques
- ⇒ Des outils
- ⇒ **Bilan**



## Un projet de longue haleine pour inscrire le dispositif dans le long terme

- ⇒ Un problème : la formalisation.
- ⇒ Limites : contrainte du calendrier des autres services et confrontation aux blocages « historiques »
- ⇒ Un PCS qui s'autogère, une utopie?