



# **Changements climatiques et risques hydrologiques**

***Gestion des étiages sévères***

# Le contexte actuel



- Un référentiel DOE/DCR depuis le SDAGE 1996
- Préserver les milieux aquatiques et sécuriser les activités économiques actuelles
- Une gestion par sous-bassins (PGE, Préfets, EPTB,...)
- Une gestion de crise par arrêtés cadre
- Mais les déficits persistent, les restrictions perdurent, les milieux aquatiques se dégradent....

# Les enjeux actuels

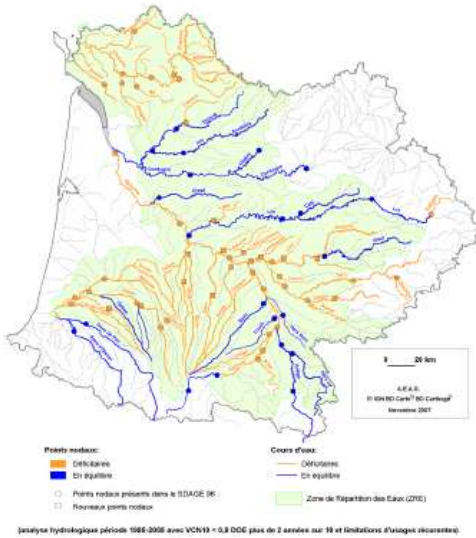


- Les économies d'eau en agriculture
- le développement des énergies renouvelables
- la création de réserves nouvelles
- l'ajustement des prélèvements



- Mise en ouvre inégale des PGE
- Prises de décision difficiles en période de crise

# Le changement de contexte



- Les perspectives de changement climatique :
  - diminution du manteau neigeux
  - réduction des débits de printemps et d'été
  - allongement de la période d'étiage
  - doublement de la fréquence des étiages sévères
- Les évolutions démographiques
- Les évolutions énergétiques
- Les évolutions de l'agriculture

analyse hydrologique période 1985-2008 avec VCN19 = 0.3 DDE plus de 2 années sur 19 et limitations d'usages (circuite)

# Anticiper le changement climatique



- à court terme, le projet de SDAGE 2010-2015 :
  - Référentiel à conditions constantes
  - Evaluation et révision des PGE (priorité SAGE)
  - Développement de la ressource en eau
  - Améliorer la connaissance
- l'action réglementaire (autorisations compatibles avec la ressource disponible)

# Les stratégies d'anticipation (1/2)

- **1. Maintenir les conditions actuelles**

- Préservation de la biologie actuelle
- Sécurisation du niveau de la demande
- Référentiel maintenu
- Développement de la ressource



- Mais comment faire mieux demain qu'aujourd'hui, dans des conditions plus difficiles ?

# Les stratégies d'anticipation (2/2)

- 2. Accompagner l'évolution des conditions



- Référentiel à la baisse
  - Un autre bon état écologique
  - Une demande agricole révisée
  - Création de ressources et ajustement des prélèvements à la ressource disponible
- Et l'acceptation sociale ?

**Merci de votre attention**