

Pour mieux préparer la gestion
des crises à venir
dans le contexte actuel
d'incertitudes climatiques

QUESTIONNEMENT SUR LES HYPOTHESES CLIMATIQUES

- Quels ordres de grandeur de majoration d'intensité d'aléas cycloniques attendre dans le contexte de réchauffement global?
- Quelles modifications probables des espaces affectés?
- Quelles fréquences cycloniques attendre?
- Quels scénarii nouveaux sont susceptibles de se réaliser?

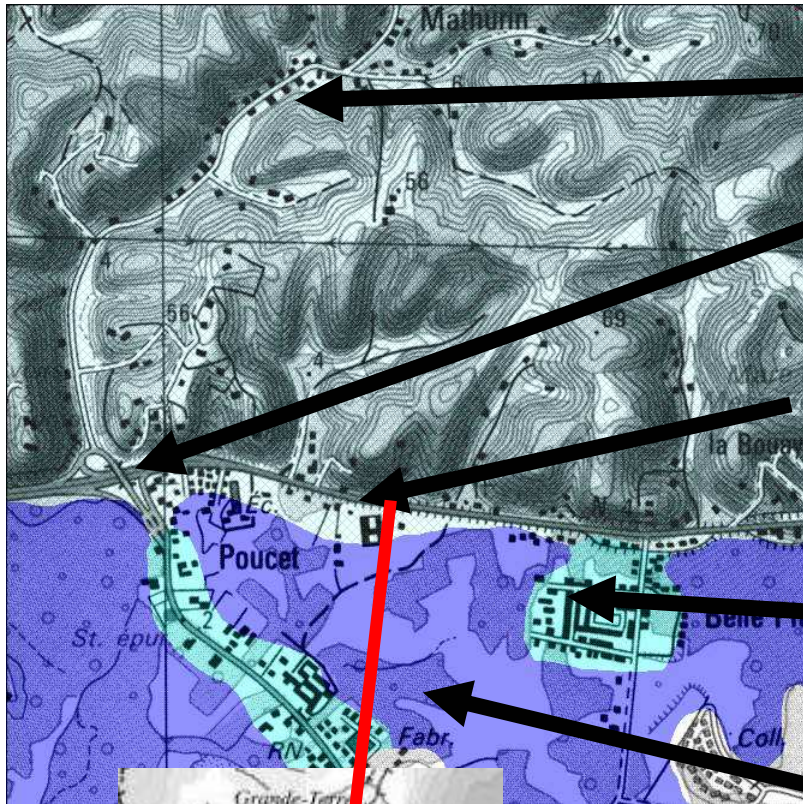
HYPOTHÈSES SOCIO-ÉCONOMIQUES

- maintien de la croissance démographique
- augmentation des fréquentations dues à l'activité touristique
- dispersion croissante des enjeux
- maîtrise insuffisante des constructions sur les espaces exposés (littoraux, espaces inondables...)

De nouvelles formes de vulnérabilité



Des sites périurbains à plurialéas



Vallon à écoulements
torrentiels

Echangeur routier
inondable

Route nationale sur faille
majeure

Etablissement scolaire
inondable

Marécage exutoire
d'écoulements torrentiels



Des voies stratégiques fragiles



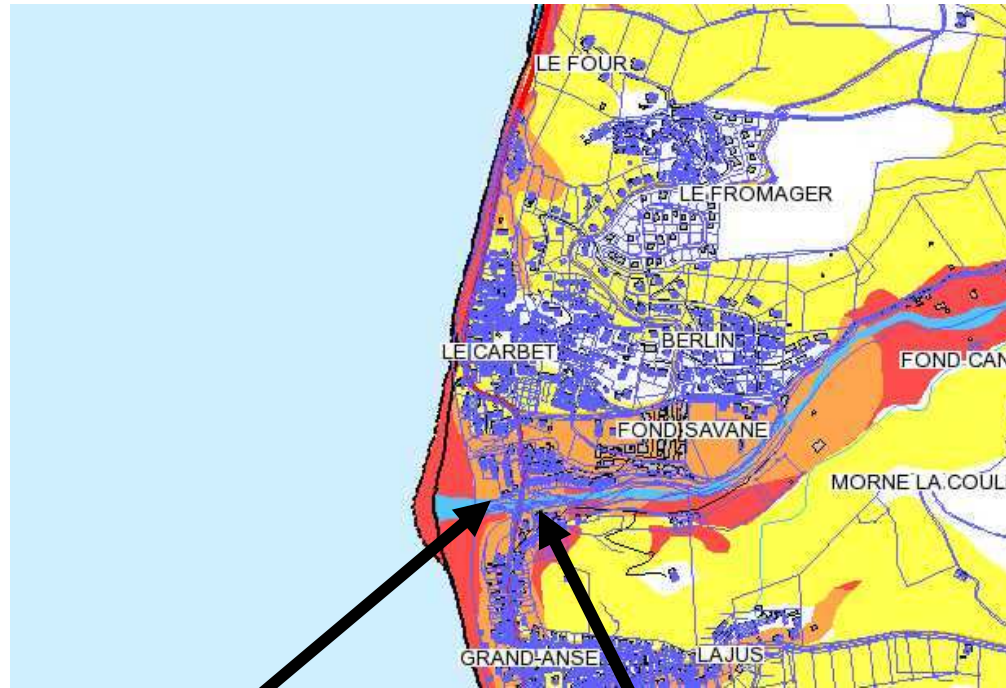
TENTER DE REpondre A DE MULTIPLES QUESTIONS

- Parmi lesquelles

- Comment intégrer une maîtrise de l'espace qui prenne en compte la nouvelle donne climatique?

(Contrôler l'urbanisation, imposer et faire respecter de nouvelles prescriptions sur les espaces particulièrement exposés tels que les littoraux et les zones inondables)

Le Carbet



- Comment préparer les populations aux bons comportements de survie dans les phases d'urgence?
- Comment les inciter à développer des comportements préventifs?

- Comment préparer les responsables de gestion des urgences à faire face à des scénarii nouveaux, non reproductibles?
- Pour ce faire, quel système de réseau de transmission des informations fiable inventer?

- Comment concilier efficacité (protection des populations et des biens) et contraintes économiques et sociales?
- Comment moduler la gestion des urgences, en fonction des contraintes spatiales et temporelles?

Et surtout

**COMMENT FAIRE FACE A
UNE SITUATION
D'EFFONDREMENT TOTAL DE
LA SOCIETE AFFECTEE?**

ET PREPARER:

A L'IMPREVU

**A UNE REACTIVITE OPTIMALE
DANS UN CONTEXTE
D'EFFONDREMENT COMPLET
DES SCHEMAS HABITUELS**



Levee Breach at the 17th Street Canal in New Orleans, LA – Photo: US Army Corps of Engineers (2005)



Photos: CNN



Photos: Times-Picayune , CNN

Après

