

# RETOUR D'EXPERIENCE DANS LES SDIS



---

Une idée pas si nouvelle que ça!



## Vieille habitude chez les sapeurs-pompiers de relater les interventions effectuées:

---

- Moyen de transmission des connaissances et des expériences de manière informelle
- Catharsis des personnels
- Limitée aux seuls personnels du SDIS



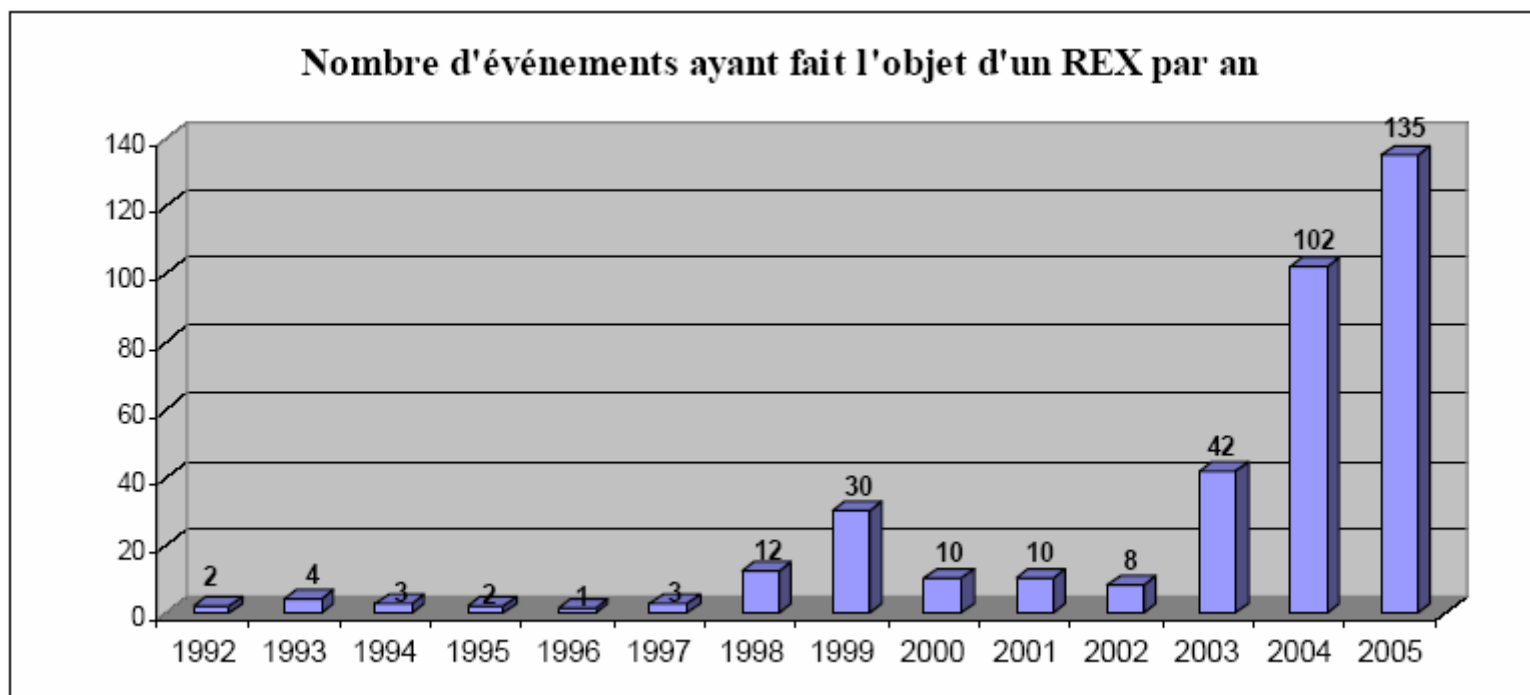
# OU EN EST-ON EN FRANCE?

---

- Existence d'un rapport annuel émanant de la DDSC (B.A.P.C: Bureau de l'Analyse et de la Préparation aux Crises)

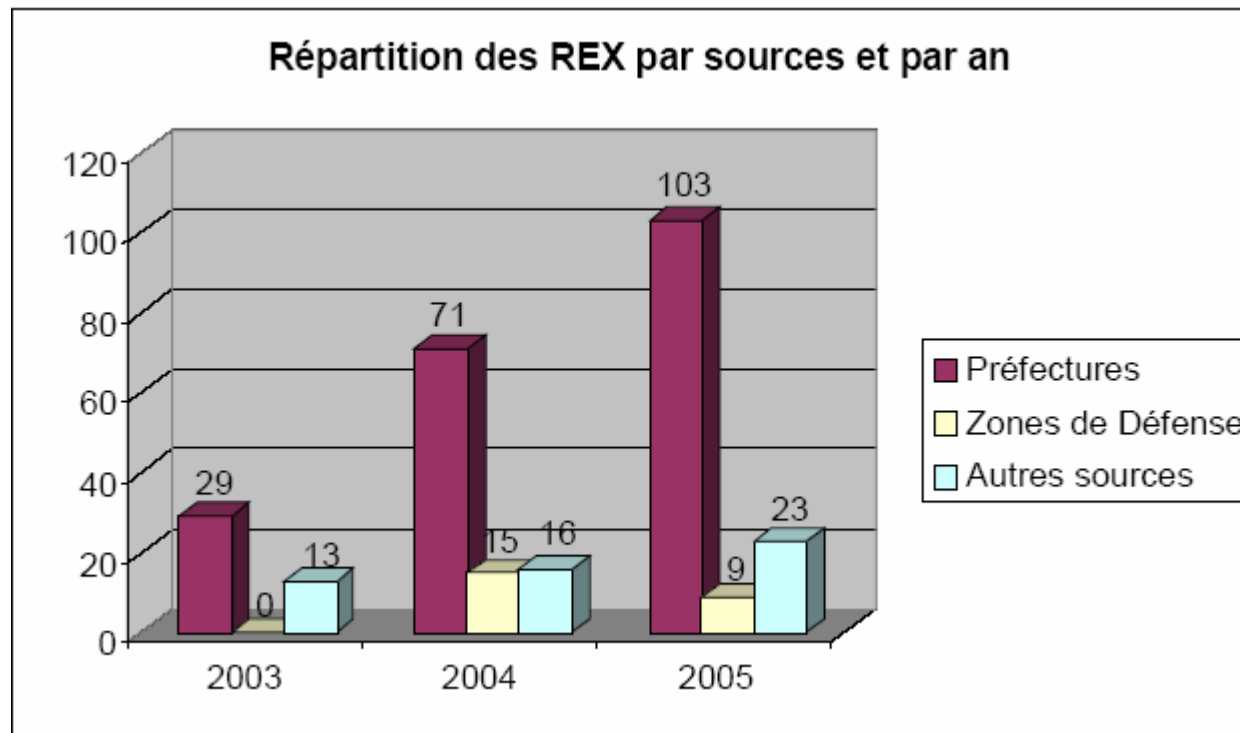
# OU EN EST-ON EN FRANCE ?

- Bilan quantitatif des REX



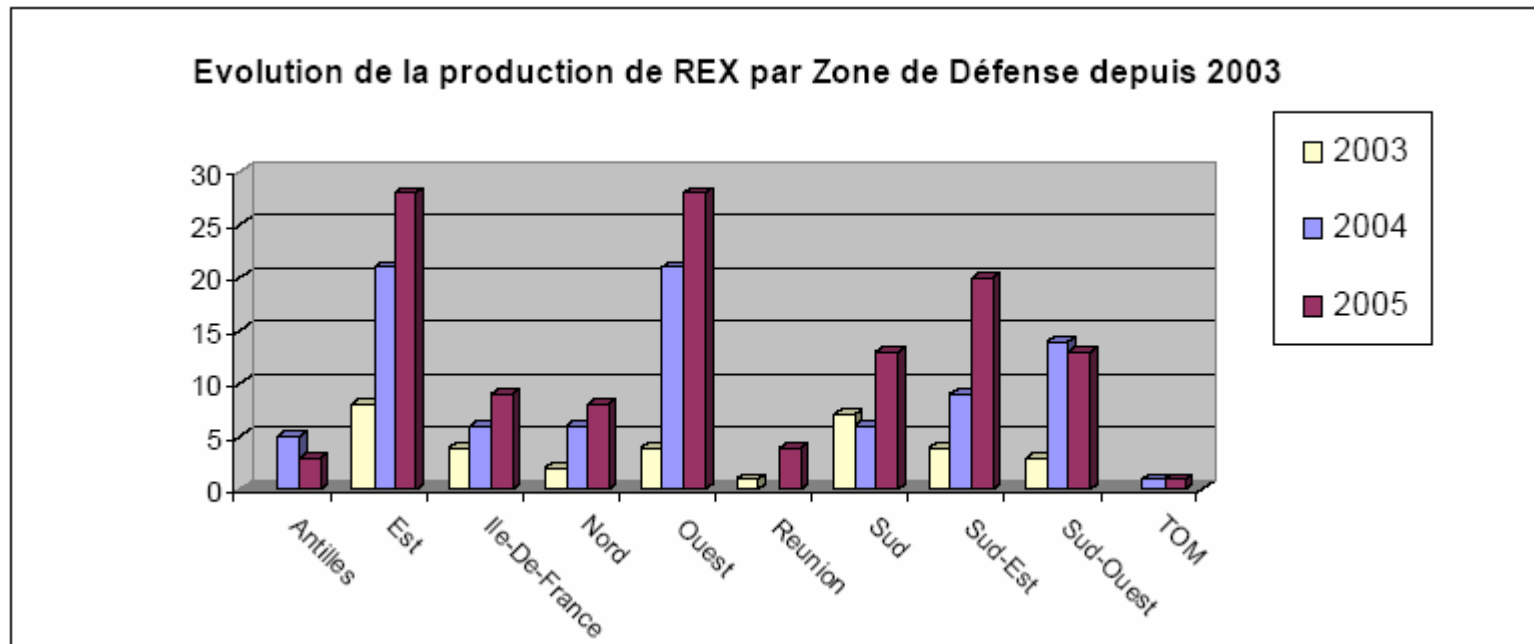
# OU EN EST-ON EN FRANCE ?

## ■ Bilan quantitatif des REX



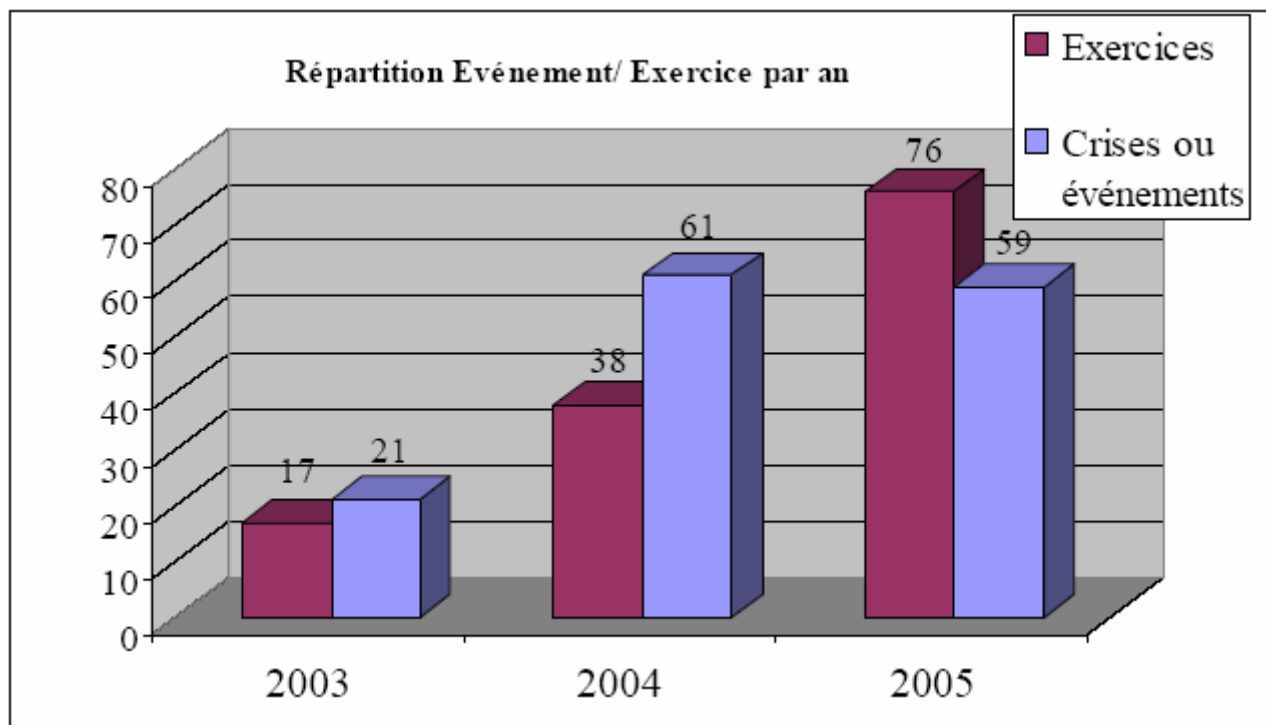
# OU EN EST-ON EN FRANCE ?

- Bilan quantitatif des REX



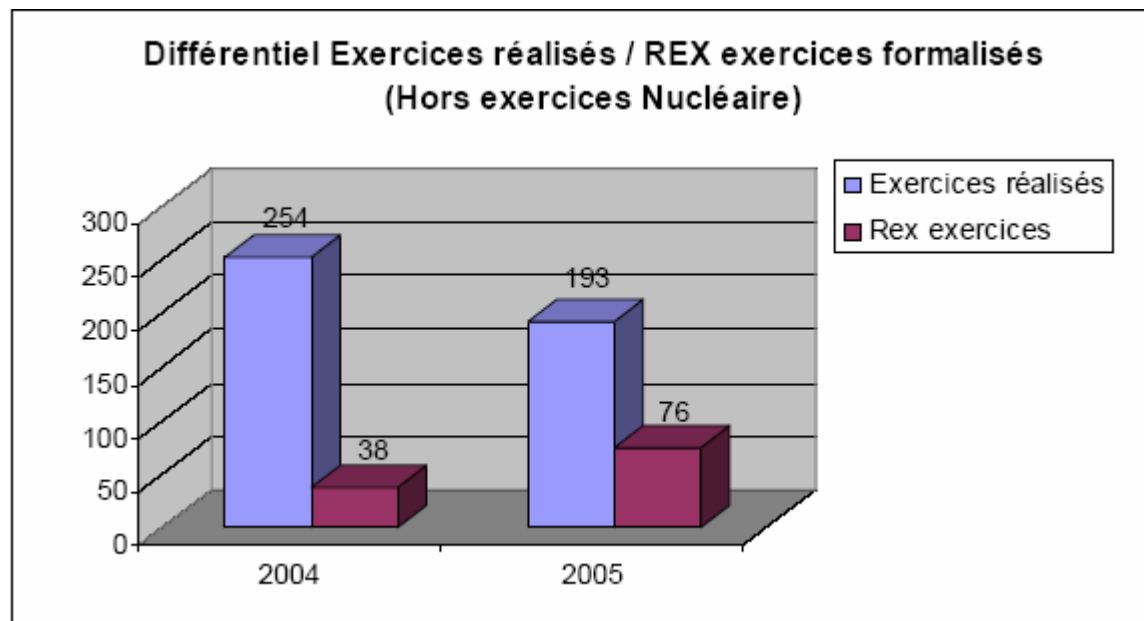
# OU EN EST-ON EN FRANCE ?

## ■ Typologie des REX



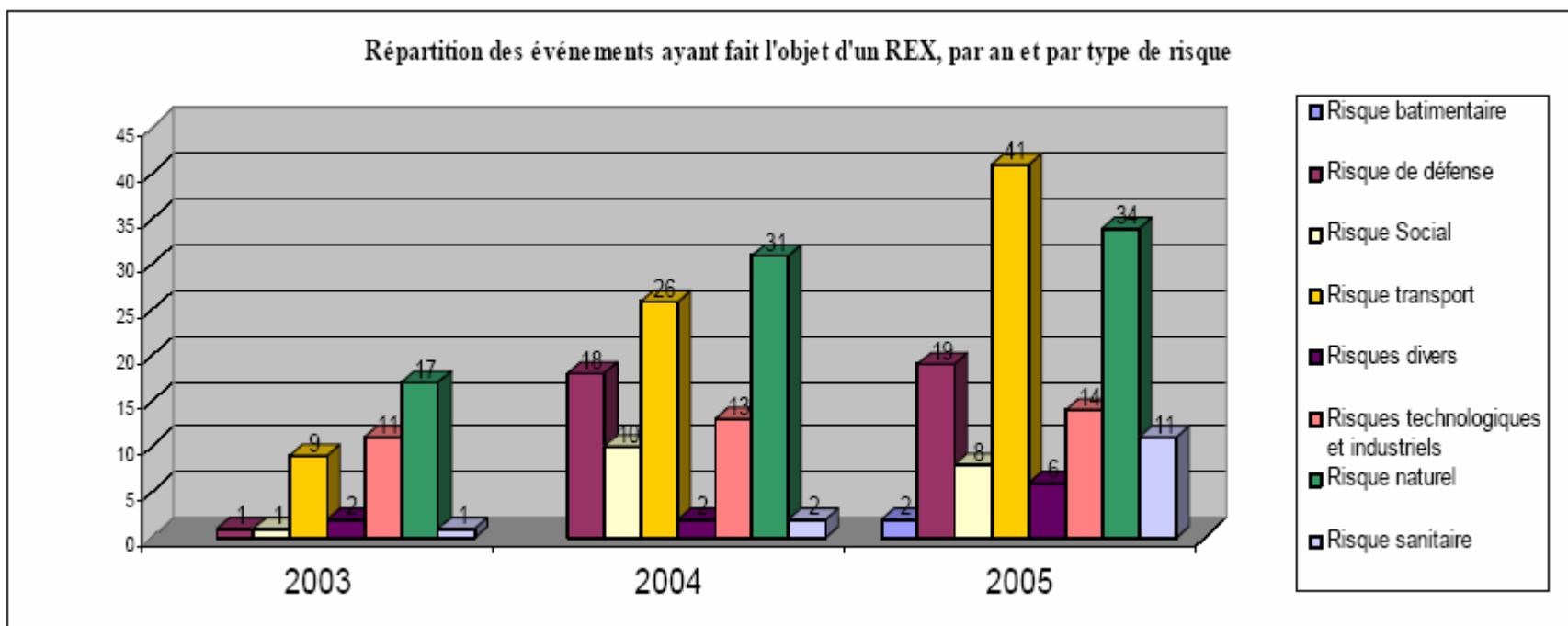
# OU EN EST-ON EN FRANCE ?

- Typologie des REX



# OU EN EST-ON EN FRANCE ?

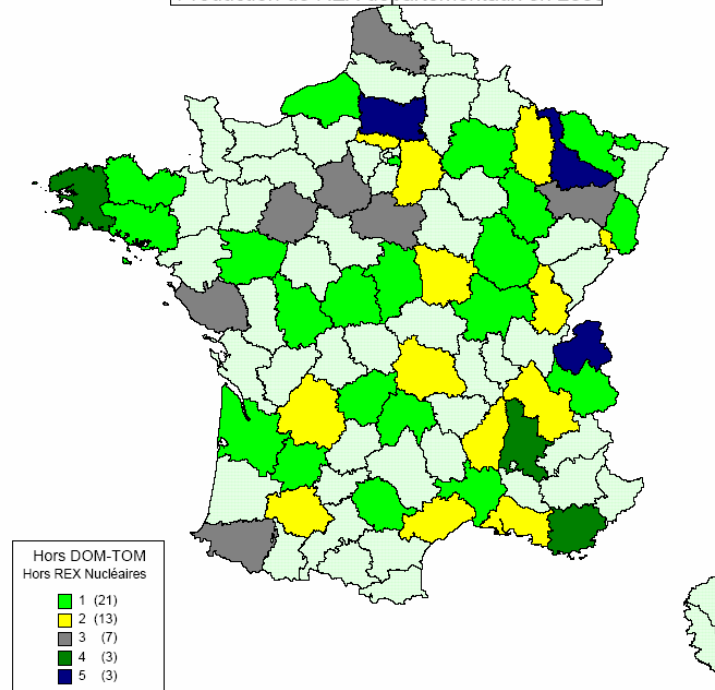
## ■ Typologie des REX



# OU EN EST-ON EN FRANCE ?

## ■ Répartition géographique des REX

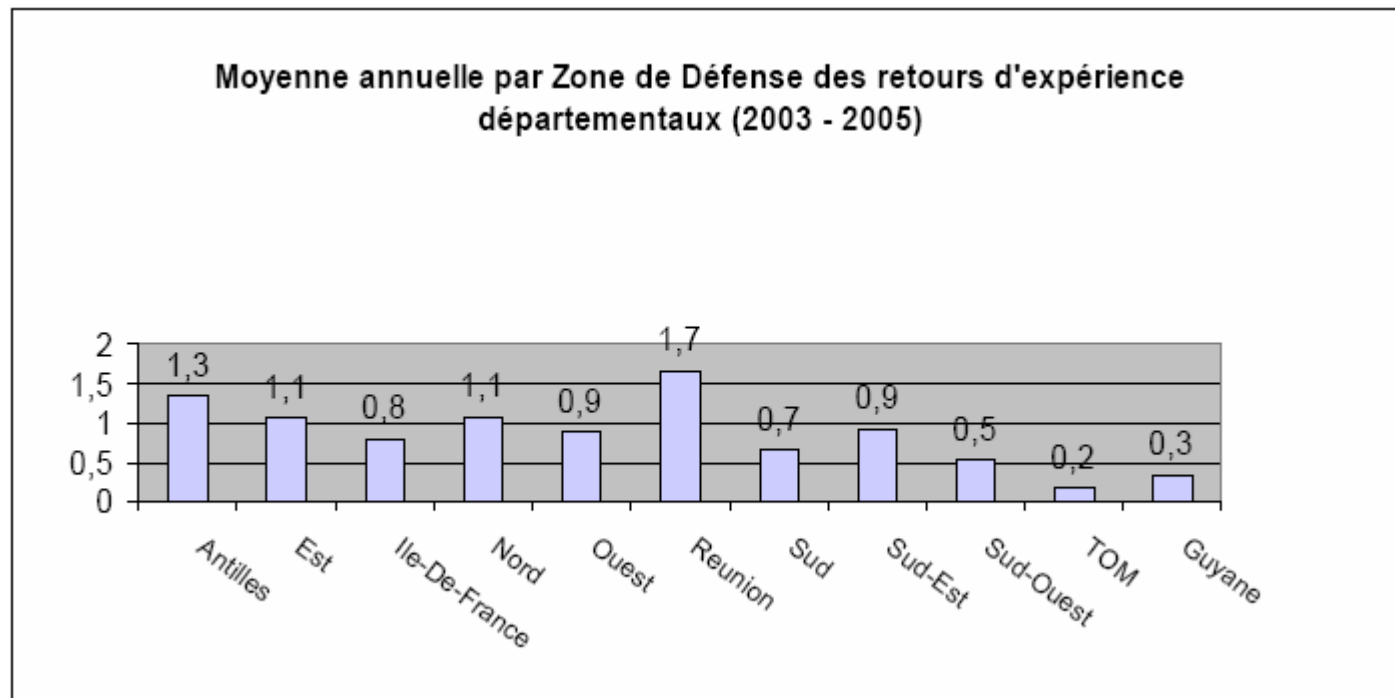
Production de REX départementaux en 2005



*Nota : La version Excel disponible à la DDSC ne permet pas la représentation des résultats des DOM TOM.*

# OU EN EST-ON EN FRANCE ?

- Répartition géographique des REX





## SITUATION DE MISE EN ŒUVRE D'UN REX

---

- Interventions majeures :
  - Soit par le nombre d'intervenants
  - Soit par la complexité du sinistre
- Exercices d'ampleur mesurés sur des critères d'efficience



# POINTS D'ÉVALUATION

---

- Externes à un SDIS :

- Degré de préparation d'un site face au sinistre :
  - ✓ Modalités organisationnelles
  - ✓ Exercices d'entraînements
- Qualité de réalisation des éléments d'autodéfense



# POINTS D'ÉVALUATION

---

- Modalités d'alerte :
  - Laps de temps entre les premiers signaux et les alertes publiques
  - Qualité du message d'alerte
    - ✓ Aux secours
    - ✓ A la population sinistrable



# POINTS D'ÉVALUATION

---

- Internes au SDIS : montée en puissance des secours
  
- Organisation du commandement :
  - Sectorisation : géographique et technique
  - Structuration du commandement opérationnel : rapidité et adaptation des décisions
  - Transmissions :
    - ✓ Tactique
    - ✓ Entre le PC de terrain et le PC fixe (précision et cadencement des CR opérationnels)
  
  - Liaisons inter-services sur le terrain



# MODALITES DE REALISATION DE L'INTERVENTION DES SECOURS

---

- Comparaison entre les référentiels et la réalité opérationnelle constatée
- Dégager les axes :
  - D'évolution des organisations
  - D'adaptation des formations individuelles et collectives
  - De modification de l'équipement matériel
  - Une nécessité : la participation des échelons hiérarchiques
- Organisation de la publicité du REX



# LIMITES DE L'EXERCICE

---

- Absence de normalisation
- Proscrire la stigmatisation individuelle
- Retour d'expérience et la judiciarisation?